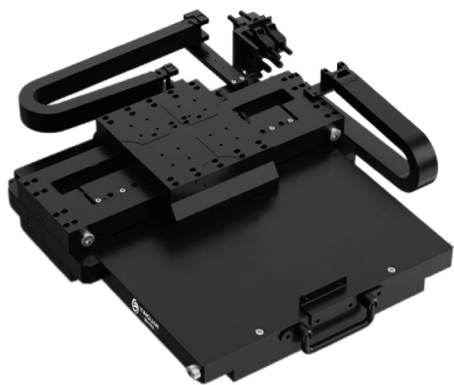


## 气浮双轴台



### 主要特点

- 高动态响应、非接触式直线电机驱动
- 高精度光学式线性编码器反馈
- 高精度气浮导向
- 优异的定位精度和动态性能

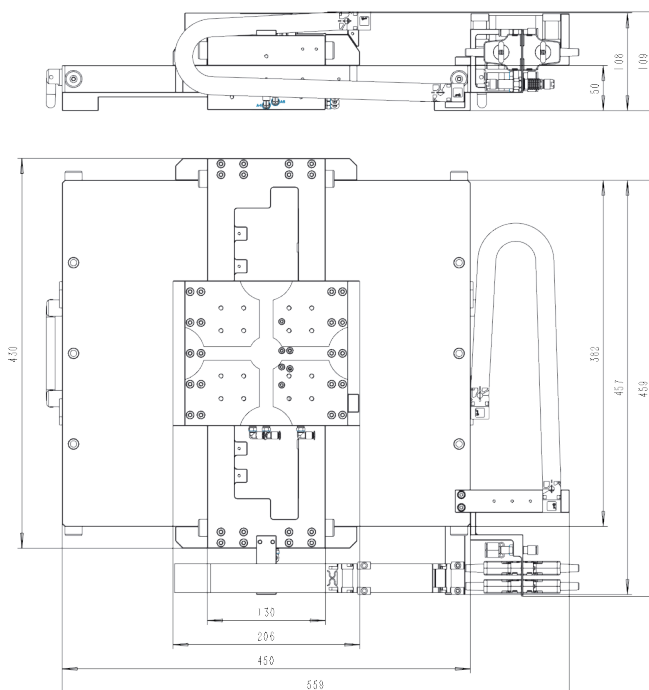
### 性能简介

平面式精密气浮XY位移台，具有超薄的轮廓尺寸，实现高精度、高刚度水平直线运动。

### 主要应用

- 半导体
- 生物学
- 自动化

### 机械尺寸图



## 技术参数

AXY110	
运动轴/Active axes	X, Y
行程/Travel range	160 mm (上轴); 180 mm (下轴)
最大速度(空载)/Max. velocity	上轴: 0.7 m/s 下轴: 0.8 m/s
加速度(空载)/Max. acceleration	上轴: 0.7 g 下轴: 2 g
传感器分辨率/Sensor resolution	5 nm
双向重复定位精度/Bidirectional repeatability	±0.1 μm (上轴); ±0.1 μm (下轴)
精度(校准后)/Accuracy_calibration value	±0.2 μm (上轴); ±0.2 μm (下轴)
直线度/Straightness	±0.5 μm (上轴); ±0.5 μm (下轴)
平面度/Flatness	±0.5 μm (上轴); ±0.5 μm (下轴)
俯仰/Pitch	25 μrad (上轴); 25 μrad (下轴)
偏摆/Yaw	10 μrad (上轴); 10 μrad (下轴)
最大负载/Max. load	4.5 Kg
峰值推力/Peak force	85 N
持续推力/Continuous force	39 N
动子质量/Moving mass	上轴: 2.8 Kg 下轴: 10Kg
总质量/Total mass	28.5 Kg
外观尺寸/Dimensions	559 mm X 459 mm X 109 mm