

- 馈通件可选CF、KF、ISO等标准法兰或定制
- 光纤与馈通件通过胶粘剂实现密封, 光纤无断点, 保证光性能最优, 可选单通或多通
- 适用单模、多模、保偏光纤等多种光纤
- 适用于 10^{-5} Pa及以下(超)高真空环境

光纤类型	单模、多模	保偏
光学性能		
保偏光纤消光比	/	≥ 20 dB(典型值:25dB, 稳态可达30dB以上)
插入损耗	≤ 0.6 dB@1550nm, ≤ 0.8 dB@780nm, ≤ 1.0 dB@630nm	
环境性能		
工作温度	-40°C~+80°C(依据光缆温度)	
气密封性	$\leq 1 \times 10^{-11}$ Pa·m ³ /s(1个大气压)	
其他		
法兰类型	CF、KF、ISO等标准法兰或定制法兰	
法兰材料	不锈钢304、316L	
接头材料	不锈钢304、316L, PEEK	
接头类型	FC/PC、FC/APC、LC/PC、LC/APC	
腔内腔外护套外径	$\Phi 3$ 、 $\Phi 2$ 、 $\Phi 0.9$	
腔外护套类型	TPU铠甲护套、TPU护套	
腔内护套类型	PTFE护套、PTFE螺旋护套、不锈钢螺旋护套	



名称	CF16单芯馈通法兰组件
腔外护套	$\Phi 3$ TPU铠甲护套
腔内护套	$\Phi 3$ PTFE护套
接头形式	FC/PC



上海隐冠半导体技术有限公司
Shanghai YINGUAN Semiconductor Technology Co., Ltd



上海市浦东新区金海路1000号金领之都47号楼



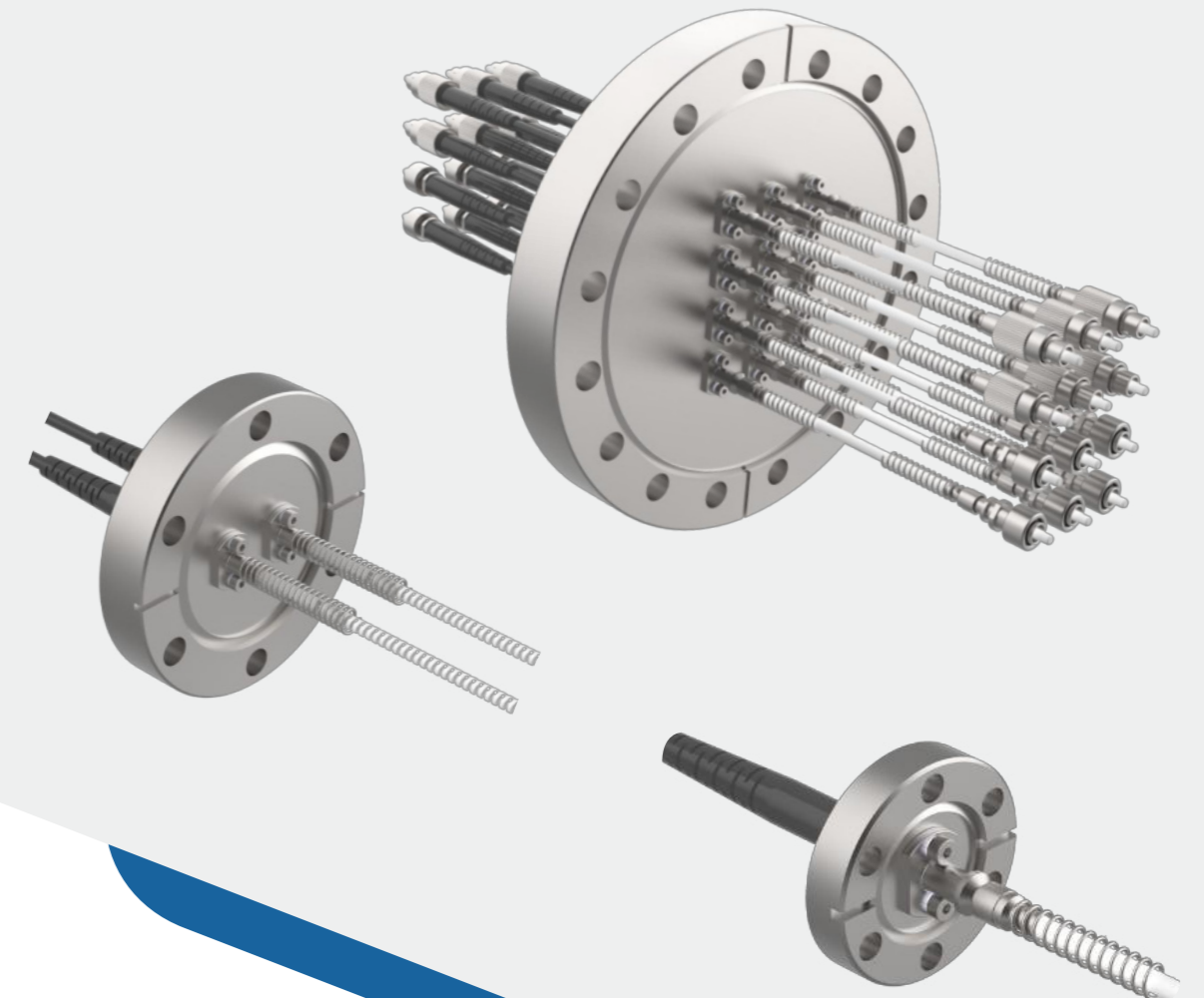
+86 21 6165 9599/19145717135(销售专线)



info@ygbdt.com



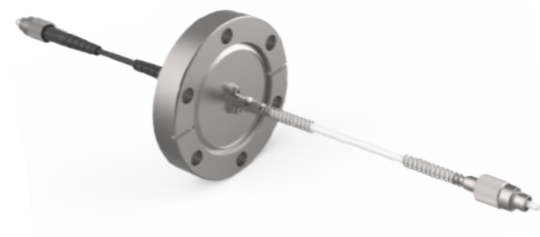
www.ygbdt.com



真空馈通法兰组件 产品选型手册



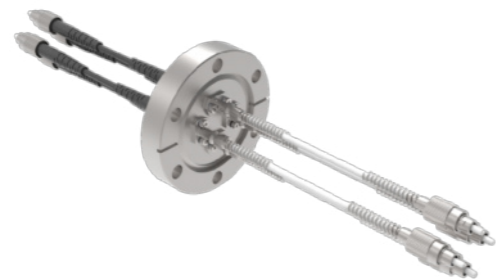
名称	CF16单芯馈通法兰组件
腔外护套	Φ3 TPU铠甲护套
腔内护套	Φ3 不锈钢螺旋护套 材料304不锈钢
接头形式	FC/PC



名称	CF35单芯馈通法兰组件
腔外护套	Φ3 TPU铠甲护套
腔内护套	Φ3 PTFE护套
接头形式	FC/PC



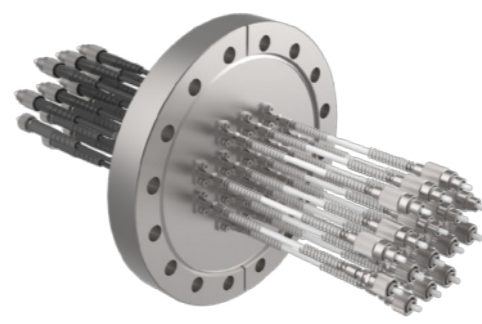
名称	CF35两芯馈通法兰组件
腔外护套	Φ3 TPU铠甲护套
腔内护套	Φ3 PTFE螺旋护套
接头形式	FC/PC



名称	CF35四芯馈通法兰组件
腔外护套	Φ3 TPU铠甲护套
腔内护套	Φ3 PTFE护套
接头形式	FC/PC



名称	CF35 5芯馈通法兰组件
腔外护套	Φ3 TPU铠甲护套
腔内护套	Φ3 PTFE护套
接头形式	FC/PC



名称	CF100 16芯混装馈通法兰组件
腔外护套	Φ3 TPU铠甲护套
腔内护套	Φ3 PTFE护套
接头形式	FC/PC

产品型号

多芯混装型号命名

	CF35-	4FC-	1D600-	3PM15-	3/2	L4	K/	2	P
法兰类型 CF—CF标准法兰 KF—KF标准法兰 选型见注1、注2									
通道数及接头类型 4-4通道 FC-FC/PC接头 AFC-FC/APC接头 LC-LC/PC接头 ALC-LC/APC接头									
通道数及光纤类型 1D600—1芯,多模600μm 1PM15—1芯,单模保偏1550nm 1D400—1芯,多模400μm 1PM78—1芯,单模保偏780nm 1D105—1芯,多模105μm 1PM63—1芯,单模保偏630nm 1B15—1芯,单模1550nm 1B78—1芯,单模780nm 1B85—1芯,多模850nm									
混装通道数及光纤类型 3PM15—3芯,单模保偏1550nm 3D600—3芯,多模600μm 3PM78—3芯,单模保偏780nm 3D400—3芯,多模400μm 3PM63—3芯,单模保偏630nm 3D105—3芯,多模105μm 3B15—3芯,单模1550nm 3B78—3芯,单模780nm 3B85—3芯,多模850nm									
护套直径 3/2—腔外护套直径3mm,腔内护套直径2mm 3/0.9—腔外护套直径3mm,腔内护套直径0.9mm 2/0.9—腔外护套直径2mm,腔内护套直径0.9mm 3—腔外、腔内护套直径3mm 2—腔外、腔内护套直径2mm 0.9—腔外、腔内护套直径0.9mm									
腔外护套长度 4—腔外护套长度4m									
腔外护套类型 K—腔外TPU铠甲护套 省略—TPU护套									
腔内护套长度 2—腔内护套长度2m									
腔内护套类型 K—腔内不锈钢螺旋护套 P—PTFE螺旋护套 省略—PTFE护套									

单芯/多芯型号命名

	CF35-	4FC-	15-	3	L4	K/	2	K
法兰类型 CF—CF标准法兰 KF—KF标准法兰 选型见注1、注2								
通道数及接头类型 4-4通道 FC-FC/PC接头 AFC-FC/APC接头 LC-LC/PC接头 ALC-LC/APC接头								
光纤类型 15—单模1550nm D600—多模600μm 85—多模850nm D400—多模400μm 78—单模780nm D105—多模105μm PM15—单模保偏1550nm PM63—单模保偏630nm PM78—单模保偏780nm								
护套直径 3—腔外、腔内护套直径3mm 2—腔外、腔内护套直径2mm 0.9—腔外、腔内护套直径0.9mm								
腔外护套长度 4—腔外护套长度4m								
腔外护套类型 K—腔外TPU铠甲护套 省略—TPU护套								
腔内护套长度 2—腔内护套长度2m								
腔内护套类型 K—腔内不锈钢螺旋护套 P—PTFE螺旋护套 省略—PTFE护套								

注1:推荐可选法兰规格及通道见表1。

表1 推荐可选法兰规格及通道

法兰规格类型	通道数	法兰规格类型	通道数
CF16	1	KF25	1
CF35	≤5	KF40	≤3
CF100	≤16	KF63	≤11

注2:可根据用户要求进行定制。

型号示例

CF35-4FC-15-3L4K/2:法兰类型为CF35,两端接头都为FC/PC,4芯,所用光纤为波长1550nm光纤,腔外为Φ3 TPU带铠甲护套,长度4米,腔内为Φ3 PTFE护套,长度2米。

CF35-4FC-1D600-3PM15-3L4K/2:法兰类型为CF35,两端接头都为FC/PC,共4芯,1芯所用光纤芯径为600μm,3芯所用光纤为波长1550nm保偏光纤,腔外为Φ3 TPU带铠甲护套,长度4米,腔内为Φ3 PTFE护套,长度2米。